

Schablone Beckenschiefstand

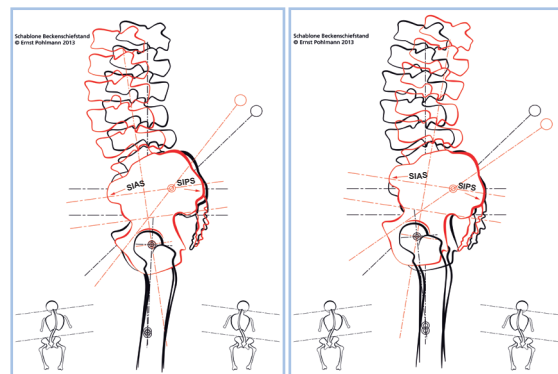
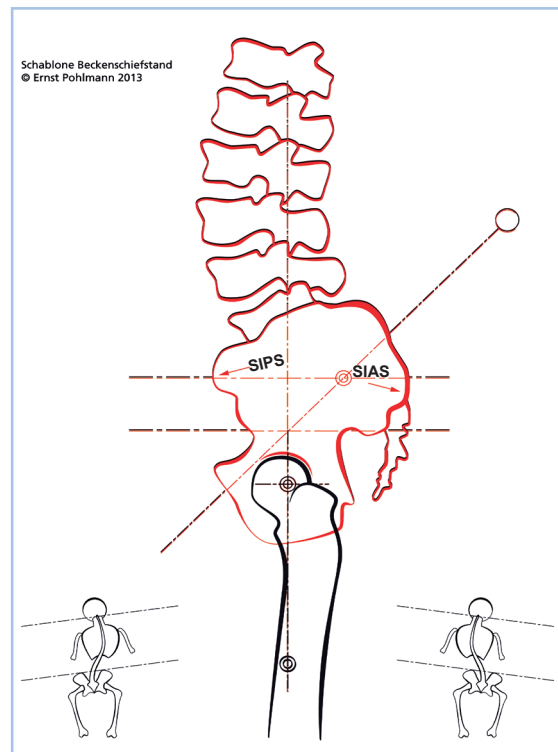
© Ernst Pohlmann 2013

Die Schablone Beckenschiefstand besteht aus drei beweglichen Acrylglasteilen. Durch die Beweglichkeit der Beckenschaufel ist erkennbar, dass es zu einer Beinlängendifferenz kommt.

Kippt die Beckenschaufel nach hinten, SIPS geht nach unten, SIAS nach oben. Das Os ilium steht also in posteriorer Stellung (Nutationsstellung des Os sakrum). Das Bein wird scheinbar kürzer.

Kippt die Beckenschaufel nach vorne, SIPS geht nach oben, SIAS nach unten. Das Os ilium steht also in anteriorer Stellung (Kontranutationsstellung des Os sakrum). Das Bein wird scheinbar länger.

Der behandelnde Arzt, Physiotherapeut, Heilpraktiker, Osteopath oder orthopädische Schuhtechniker kann diese Schablone hervorragend zur Patienteninformation nutzen. Aber auch zu Schulungszwecken ist es sehr gut geeignet. Mit Hilfe eines Overhead-Projektors kann man bei der Ausbildung, bei Lehrgängen, Fortbildungen und Vorträgen durch das Bewegen der Beckenschaufel auf einfache Weise die Veränderungen des Beckens und damit die Beinlängendifferenz darstellen.



Schablone Beckenschiefstand

© Ernst Pohlmann 2013

Preis: 43,80 € inkl. MwSt.

zzgl. Versandkosten

Lieferung erfolgt gegen Vorkasse

Jetzt bestellen:

Ernst Pohlmann
Praxis für Physiotherapie und Rehabilitation
Schulstraße 12
49419 Wagenfeld
Telefon 05444-9944966
Telefax 05444-366
www.pohlmann-physio.de
E-Mail: ernst.pohlmann@web.de

Name: _____

Vorname: _____

Straße: _____

PLZ: _____

Ort: _____

Telefon: _____

Menge: _____ Stück